

# Forêt de Guyane

## Forêts de métropole

Quelques chiffres pour comparer les forêts tempérées de la métropole et les forêts tropicales de Guyane.

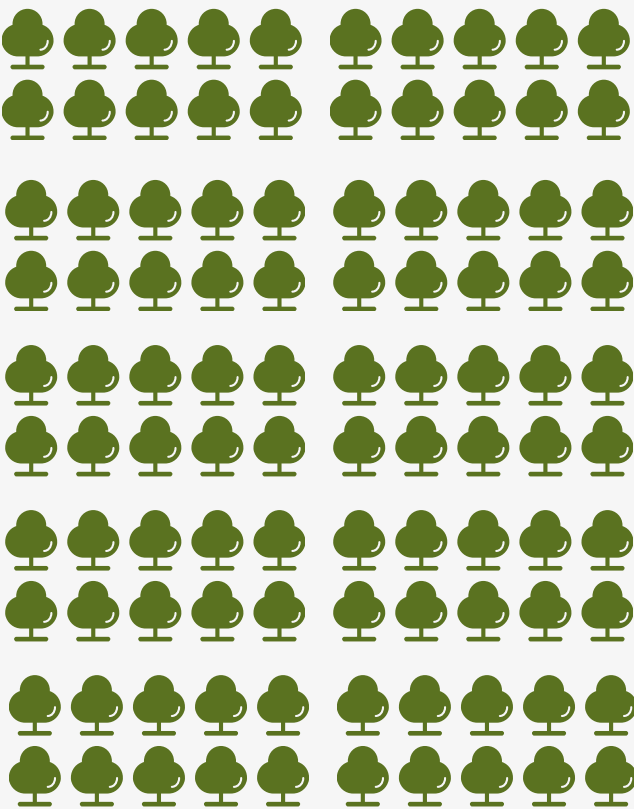
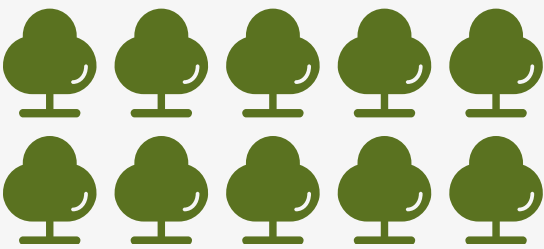
### Surface

La métropole a une surface environ 6,5x plus grande.



### Dans les forêts

On trouve:



130 + de 1500  
ESPÈCES D'ARBRES



39 + de 132  
ESPÈCES D'AMPHIBIENS

### Sources

Office National des Forêts - Office Français de la Biodiversité - Inventaire National du Patrimoine Naturel - Parc amazonien de Guyon

# Forêt de Guyane

## Forêts de métropole

Quelques chiffres pour comparer les forêts tempérées de la métropole et les forêts tropicales de Guyane.

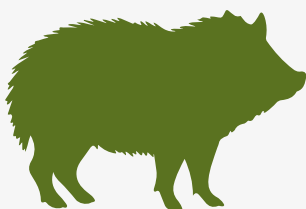


### Dans les forêts

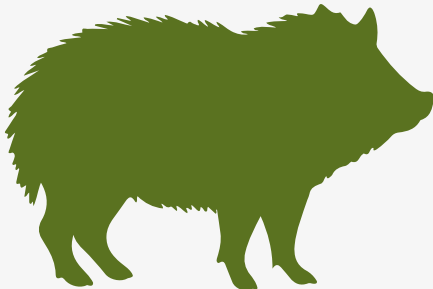
On trouve:



120 ESPÈCES D'OISEAUX + de 700



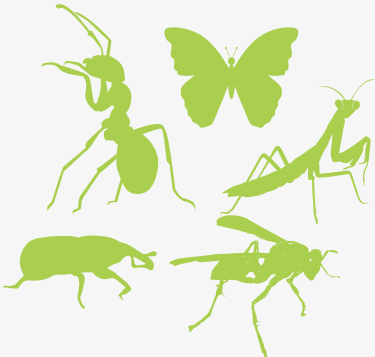
73 ESPÈCES DE MAMMIFÈRES



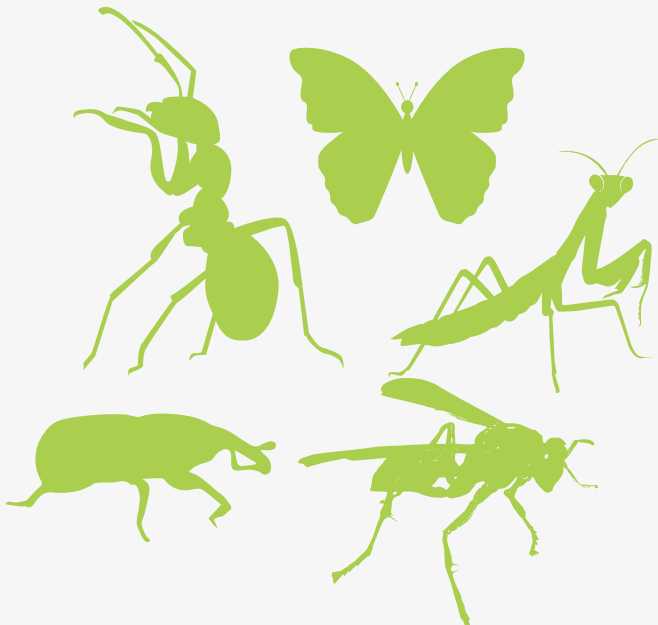
189



108 ESPÈCES DE POISSONS + de 500



40 000 ESPÈCES D'INSECTES



100 000\*

\*mais les experts estiment leur nombre entre 400 000 et 1 million: on ne connaît qu'une partie des espèces...

### Sources

Office National des Forêts - Office Français de la Biodiversité - Inventaire National du Patrimoine Naturel - Parc amazonien de Guyane